

当別町立西当別小学校 学校だより

平成27年9月29日 第8号

【学校教育目標】

心ゆさぶる感性 のびのび語り合う子

学び求める知性 ぐんぐん学び合う子

生き方磨く個性 もりもりきたえ合う子

☎ 0133-26-2170 学校HP <http://portal.town.tobetsu.hokkaido.jp/school/nishitobetsu-el/>

ときめく

今こそ「早寝、早起き、朝ごはん」運動を！
家庭学習時間 学年×10分+10分

「子どものポテンシャルを引き出し、伸ばす」

校長 樟山 行彦

5日間のシルバーウィークが、終わり、学び舎に子どもたちの元気な声に戻ってきました。旅行やキャンプに行ったり、敬老の日があったためか、祖父母の家に行ったという子どもも多く、おおむね楽しい休日を過ごしたようです。

9月10日（木）から11日（金）の1泊2日の日程で、6年生の修学旅行の引率をしました。この2日間で、「集団行動ができる」「場をわきまえた行動ができる」「大きな声であいさつができる」など、6年生のすばらしさを再確認いたしました。これまでの6年間で子どもたちの教育を真摯に取り組んでこられた先生方、保護者、地域の皆様に心から敬意を表します。

現在、全国学力・学習状況調査の結果分析を進めておりますが、注目すべき結果を目にいたしました。

「学習に対する関心意欲について」の中の項目で、「ものごとを最後までやり遂げて、うれしかったことがありますか」「自分には良いところがありますか」「みんなで協力して何かをやり遂げて、うれしかったことがありますか」「地域や社会をよくするために何をすべきかを考えることがありますか」「人の役にたつ人間になりたいと思いますか」の項目が全国平均よりも10ポイント以上も上回っています。

このことは、子どもたちが学校、家庭、地域で安心して生活を送っていることを示すと同時に自尊感情が大変高いことがうかがえます。6年間で築きあげてきた立派な成果であると考えます。

今後も、「子どもたちの持っているポテンシャルを引き出し、伸ばす」営みを「チーム西当小」が一丸となり、真摯に取り組んで参りますので、引き続き、保護者・地域の皆様のご支援、ご協力をお願い申し上げます。



全校授業研究 5年算数

前期終了・後期開始

前期111日間の授業を終えます。子どもたちは、元気いっぱい学校生活をおくることができました。お子さんの学習・生活の様子を、「あゆみ」でお伝えします。「あゆみ」は、一人ひとりの学習の様子をわかりやすく示したものです。教科の評価の表し方については、後日、通知表と一緒にお渡しする文書を参照してください。ご家庭では、これをもとにお子さんの前期の頑張りをほめてあげてください。

10月13日からは、後期が始まります。学芸発表会に向けて、また目標をもたせ、お子さんが力を発揮できるように指導していきます。

10月の行事



日	曜	行 事
1	木	3年校外学習 短縮日課6時間 クラブ
2	金	ALT (5・6年) 児童委員会① PTA文化厚生部行事18:00~ PTA学校活動部(読み聞かせ)
3	土	* 西当別中学校 学校祭
4	日	
5	月	ALT(2年)
6	火	ALT(5・6年) フッ化物洗口
7	水	ALT(3・4年) P生活環境部下校見守り(1の2) 育成会代表者会議
8	木	PTA生活環境部朝の交通指導(2の1, 2の2, たんぼぼ)
9	金	前期終業式(1校時) 西小タイム③ 認証式 クラブ⑥(最終) 学芸発表会準備作業 PTAみなこい準備作業
10	土	PTAみなこい祭り
11	日	
12	月	体育の日
13	火	後期始業式(放送) 学芸会特別時間割開始
14	水	PTA生活環境部下校見守り(1の2)
15	木	短縮6時間 (学)実委①
16	金	休業日(石教研二次研究協議会開催のため)
17	土	育成会行事(当別中プラスバンドコンサート)石P連ブロック単P会長会議(江別)
18	日	
19	月	
20	火	フッ化物洗口
21	水	DT(国)P生活環境部下校見守り(たんぼぼ, 5の1)
22	木	短縮6時間 (学)実委② P生活環境朝の交通指導 (たんぼぼ, 1の1, 1の2)通学合宿~24日(西コミ)
23	金	短縮4時間 給食なし
24	土	
25	日	
26	月	
27	火	短縮6時間 (学)実委③ フッ化物洗口
28	水	学芸発表会(児童公開) 弁当持参 (学)実委④
29	木	
30	金	(学)実委⑤ DT算
31	土	学芸発表会(一般公開日)

平成27年度

全国学力・学習状況調査等について

新聞、テレビ等でご存知の方もいらっしゃると思いますが、4月に6年生が実施した標題の調査について、結果が公表されました。詳細につきましては、現在、北海道教育委員会や当別町教育委員会において分析を進めているところです。本校では、これらの詳しい分析結果を受けて対応して参ります。

なお、個人票につきましては先日配付いたしましたので、お子さんへの励ましや学習・生活の仕方、家庭学習等の参考にしてください。平成28年度は、6年生を対象に国語・算数と児童質問紙の調査を行う予定です。

学芸発表会 (一般公開日)

○開場 8:05 予定 ○開演 8:40

○入り口は中央玄関、出口は体育館開放玄関

詳細は、次号の学校便りや学年便り、プログラム等でお知らせいたします。



10月の給食費振替日は **13日(火)** です。口座を確認してください。

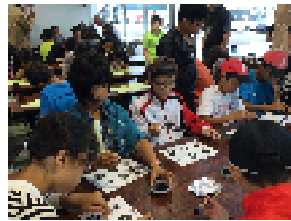
子どもたちの活動から

絆を大切に楽しく思い出に残った修学旅行

宿泊先の工事や雨天の予報等で、日程を一部変更しましたが、見学先ではほとんど雨にあたることもなく、自主研修や体験学習等を行うことができました。

保護者の皆様、ご協力ありがとうございました。

【1日目】体験学習→小樽自主研修→京極ふきだし公園→洞爺サンパレス
【2日目】プール→ルスツリゾート



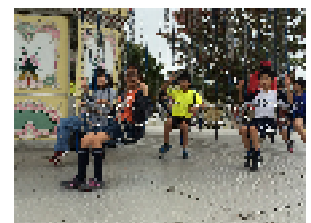
体験学習（小樽職人大学）



ホテル（出発式）



ホテル（学年レク）



行動班（ルスツリゾート）

生き生きと活動する西当別小の子どもたち



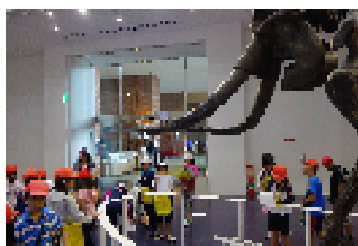
たんぼぼ学級フィールドワーク



3年生 校外学習「花卉集出荷場」



1年生 校外学習「円山動物園」



4年生 校外学習「北海道博物館」



2年生 愛里苑訪問



5年生 道民の森観察

当別・新篠津創意工夫展 入賞者～おめでとうございます～

【創意工夫部門】

金賞 4年 Y. A「水飲みカッコン」
銀賞 3年 H. M「泳ぐカメ」
入選 3年 Y. K「ピー玉ジェットコースター」

【自由創作部門】

入選 2年 A. U「ジオラマ」
6年 I. S「ミニチュアフラワーハウス」

▼▲▼▲▼▲ P T A活動について ▲▼▲▼▲▼

学年・学級レク

【実施した学年・学級】

○9/10 1年 ミニ運動会

【8・9月 おもな活動】

- PTA生活環境部 朝の交通指導, 下校見守り
- PTA学校活動部 図書整備, 読み聞かせしおり作り
- みなこい実行委員 作業分担, 食券づくり
バザー一品作り
- PTA役員 西当別神社祭典巡視

【9・10月 これからのおもな活動】

- 10/2 (金) 13:15～ 読み聞かせ
- 10/2 (金) 19:00～ ときめき
PTA文化厚生部 「セルフ整体」
- 10/10 (土) 10:00～ 校内
PTAみなこい実行委員 「みなこい祭り」
- ★10/17 (土) 10:30～ 体育館
育成会 「当別中プラスバンドコンサート」
- ★10/31 (土) 学芸発表会 (一般公開日)

▼▲▼▲▼▲ 学校の活動から ▲▼▲▼▲▼

中間評価の取組



本校では、学校を改善していく取組として、教職員による中間評価を8月に実施しました。今回の中間評価において、後期に向けての改善点がまとまりましたので、皆様にお伝えいたします。なお、12月には保護者の皆様にアンケートのご協力をいただき、年度末評価を実施する予定です。後日、連絡いたしますので、ご協力よろしくお願いたします。

- ① 教師による「あいさつの日」や児童による「あいさつ運動」等の取組を工夫し、温かく信頼し合える学校づくりをしていく。
- ② ICT活用, 少人数指導, 習熟度別指導, 家庭学習内容の指導等を行い, 子どもの力を引き出す意欲的に学ぶことができる授業づくりを目指していく。
- ③ 安全教育については, 地域・家庭の方々にも協力いただき, 子どもたちの自転車の乗り方と交通安全指導を徹底していく。
- ④ 読書活動については, 全校児童がさらに本に興味・関心をもてるように, 「読書記録」をつけたり, 委員会活動を工夫したりする。また, 町の図書司書さん, 読み聞かせボランティアさん, PTAの皆さんとも連携して, 子どもたちが本に親しめる環境づくりをしていく。

食育の取組～特設授業～

給食センターの押木栄養教諭に来校していただき、食育特設授業を行いました。1年生は「食事のマナーとはしの使い方」、2年生は「よくかんで食べよう」、3年生は「好き嫌いをなく食べよう」について学習しました。ご家庭でも、お子さんと食事やおやつ、健康について話をしてみてください。4年生は11月、5、6年生は2月に行う予定です。

